

STATistiques Indicateurs Guyane

ANNÉE 2013







SOMMAIRE

Editorial	4-5
Chiffres Clefs.....	6-9
Présentation cartographique de la Guyane.....	10

DEMOGRAPHIE

Données générales	11
Indicateurs démographiques	12
Ensemble.....	13
Femmes	14
Hommes	15

Immigration - intégration	16-17
---------------------------------	-------

COHESION SOCIALE

Politique de la ville	18
Immigration - intégration :.....	19
Pauvreté - Précarité - Exclusion	20-21-22
Handicap – Dépendance.....	23
Logement - Hébergement	24-25-26

JEUNESSE

Classes d'âge, cohabitation familiale	27
Scolarité, formation, emploi	28-29
Enfance, Protection de l'enfance	30
Accueil des enfants d'âge pré-scolaire	31

SPORTS

Fédérations sportives	32
Equipements sportifs, Sports de haut niveau, Pôles sportifs.....	33

DIPLOMES DELIVRES

Formation aux Professions Sociales.....	34
Formation aux Professions de Santé et aux métiers du Sport.....	35
Formation à l'animation Socio-Culturelle	36

ACTIVITE, EMPLOIS

Nombre d'établissements et de salariés.....	37
---	----

LIENS UTILES	38
--------------------	----

Le pilotage, l'animation et la mise en oeuvre des politiques publiques qui visent une meilleure cohésion sociale exigent une connaissance des caractéristiques économiques, sociales, éducatives et culturelles des populations concernées et de leurs milieux de vie, ainsi qu'une évaluation des moyens mobilisés pour satisfaire les besoins exprimés.

Avec l'appui de la Direction de la Recherche, des Etudes, de l'Evaluation et des Statistiques (DREES), la Direction de la Jeunesse, des Sports et de la Cohésion Sociale de la Guyane, s'est dotée d'un service d'observation de la cohésion sociale et de l'égalité des droits (OCSED) qui doit observer, informer, analyser les données et constituer avec l'ensemble des autres services et pôles, une source de données et une force de propositions pour la direction.

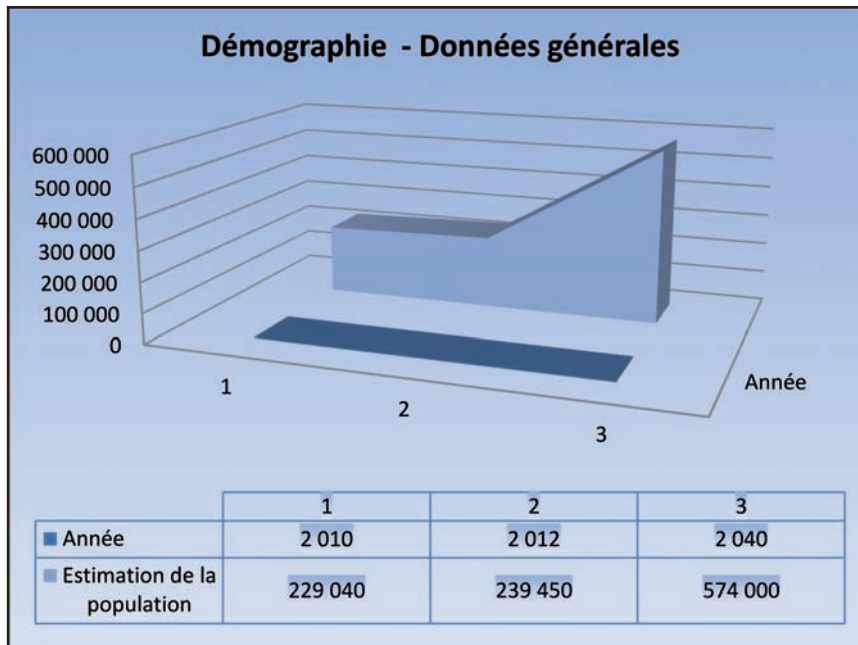
Le plus vaste département français situé en Amérique du sud, lequel possède la plus grande frontière de France avec un pays étranger (le Brésil), nécessitait d'un outil pratique de

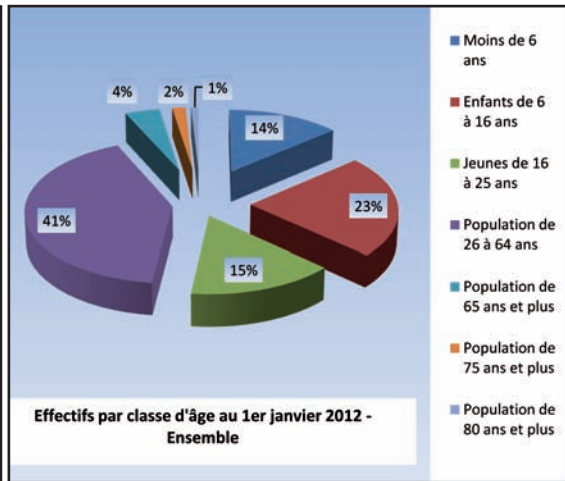
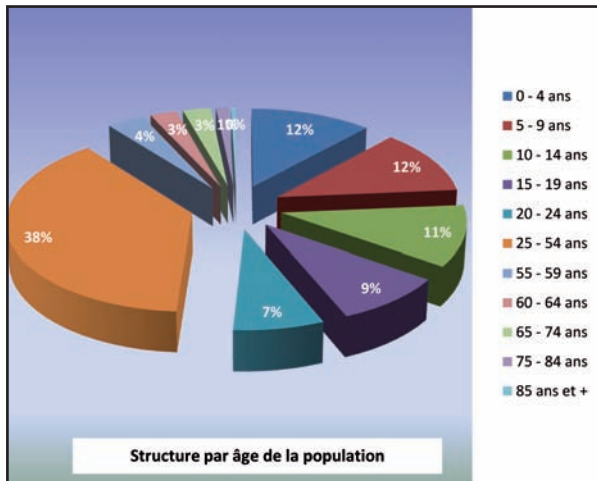
référence sur ses principaux indicateurs statistiques dans le domaine de la cohésion sociale. Cette préoccupation nationale de cohésion prend ici toute sa dimension de par un contexte géographique, démographique et sociologique exceptionnel.

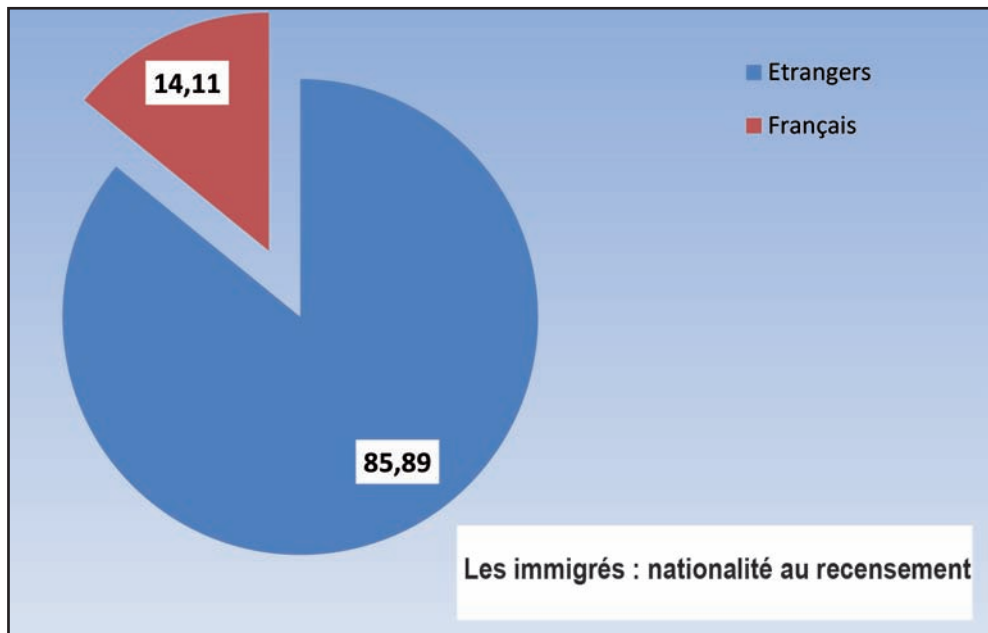
Nous avons choisi d'établir une comparaison avec les indicateurs des départements de Haute - Pyrénées et de Corrèze pour des raisons de proximité des paramètres socio-économiques.

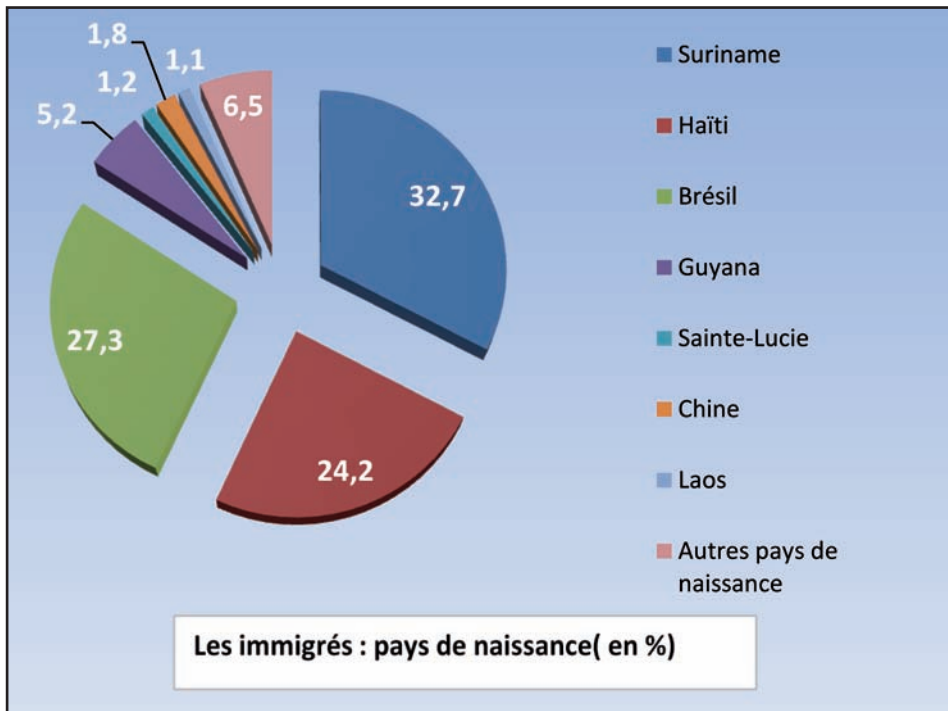
*Sonia Francius,
Directrice de la Jeunesse, des Sports et de la Cohésion Sociale.*

Les chiffres clés

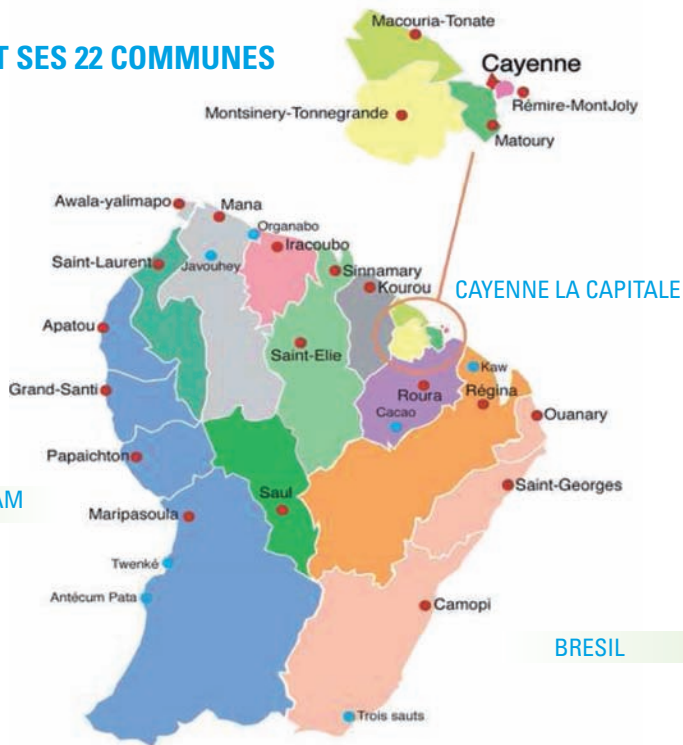








LA GUYANE ET SES 22 COMMUNES



1 DEMOGRAPHIE Données générales



	Guyane	Hautes-Pyrénées	Corrèze	France métropolitaine
Superficie en km ²	83 534	4 464	5 857	543 963
Population au 1er janvier 2010 (Recensement de population)	229 040	229 458	243 551	62 765 235
Population au 1er janvier 2012 (Estimation de population)	239 450	233 242	244 685	63 409 191
Population étrangère au 1er janvier 2010 (Recensement de population)	81 359	7 433	8 637	3 705 164
Projection de la population en 2040 (1)	574 000	248 000	265 000	70 738 000
Population active âgée de 15 à 64 ans au 1er janvier 2010	136 238	100 107	106 402	29 302 807
Taux de croissance annuel moyen 1999-2010 en %	3,5	0,3	0,4	0,6
dont dû au solde migratoire	0,8	0,5	0,7	0,2
Densité au 1/01/2012 (nombre d'habitants par km ²)	3	52	42	117
Naissances domiciliées 2009 définitives	6 171	2 161	2 231	791 855
Naissances domiciliées 2010 définitives	6 082	2 147	2 247	800 655
Naissances domiciliées 2011 définitives	6 259	2 110	2 196	791 347
Décès domiciliés 2011 définitifs	714	2657	3104	533 038
Part de la population vivant dans les grandes aires urbaines en 2010 (2)	51,3	51,4	60,0	82,6

Sources : INSEE, Omphale 2010, DREES

(2) Indicateurs sociaux départementaux - zonage en aires urbaines de 2010

Indicateurs démographiques



	Guyane	Hautes-Pyrénées	Corrèze	France métropolitaine
Taux de natalité en 2011 - Naissances domiciliées pour 1 000 habitants	26,4	9,1	9,0	12,5
Taux de mortalité en 2011 - Décès domiciliés pour 1 000 habitants (1)	3,0	11,4	12,7	8,4
Taux mortalité infantile (Rapport entre le nombre de décès d'enfants de moins d'un an et le nombre d'enfants nés vivants en 2009-2010-2011) (1)	10,1	3,4	2,5	3,4
Indice de vieillissement au 1.01.2012 (1) - Nombre de personnes de 65 ans et plus pour 100 personnes de moins de 20 ans	10,1	113,5	119,6	70,7
Mobilité résidentielle inter-départementale de la population âgée de 18 à 39 ans pour 10 000 habitants entre 2003 et 2008 (1)	-24,0	-34,4	8,3	-
Taux d'activité de la population en 2010 (rapport entre le nombre d'actifs et la population de 15 à 64 ans en %) (1)	69,5	70,6	71,7	72,2
Part des familles monoparentales en 2010 en %	37,6	14,4	11,3	8,0

Sources : DREES, INSEE - Elp 2012 - Données Rp 2010

(1) Indicateurs sociaux Départementaux

ENSEMBLE - Structure par âge de la population - Effectifs par classe d'âge au 1er janvier 2012


Guyane		Hauts-Pyrénées	Corrèze	France métropolitaine
0 - 4 ans	28 271	10 908	11 413	3 884 277
5 - 9 ans	28 301	12 041	12 766	3 897 370
10 - 14 ans	26 551	12 426	13 025	3 895 078
15 - 19 ans	21 553	12 697	12 372	3 842 398
20 - 24 ans	17 264	12 199	11 717	3 879 497
25 - 54 ans	92 053	83 994	87 753	24 946 360
55 - 59 ans	8 752	16 957	17 712	4 064 841
60 - 64 ans	6 159	17 477	18 638	4 030 845
65 - 74 ans	6 498	24 217	25 630	5 209 004
75 - 84 ans	2 957	20 657	22 821	4 023 259
85 ans et +	1 091	9 669	10 838	1 736 262
Ensemble	239 450	233 242	244 685	63 409 191
Moins de 6 ans	34 166	13 422	13 885	4 678 056
Enfants de 6 à 16 ans	58 103	27 070	28 440	8 540 982
Jeunes de 16 à 25 ans	37 546	24 419	23 672	7 726 461
Population de 26 à 64 ans	103 657	116 343	121 985	32 268 888
Population de 65 ans et plus	10 546	54 543	59 289	10 968 525
Population de 75 ans et plus	4 048	30 326	33 659	5 759 521
Population de 80 ans et plus	2 215	19 107	21 323	3 543 351

Source : Estimations de population INSEE (résultats provisoires arrêtés fin 2012)

FEMMES - Structure par âge de la population - Effectifs par classe d'âge au 1er janvier 2012



Guyane	Hautes-Pyrénées	Corrèze	France métropolitaine
0 - 4 ans	13 829	5 224	1 901 466
5 - 9 ans	13 950	5 758	1 903 581
10 - 14 ans	12 837	5 965	1 902 011
15 - 19 ans	10 528	5 873	1 877 126
20 - 24 ans	8 937	5 570	1 924 272
25 - 54 ans	47 661	42 663	12 611 796
55 - 59 ans	4 261	8 675	2 098 133
60 - 64 ans	3 091	8 971	2 082 910
65 - 74 ans	3 263	13 014	2 777 529
75 - 84 ans	1 688	12 296	2 396 829
85 ans et +	688	6 706	1 212 345
Ensemble	120 733	120 715	32 687 998
Moins de 6 ans	16 715	6 442	2 288 738
Enfants de 6 à 16 ans	28 373	12 935	4 171 820
Jeunes de 16 à 25 ans	18 938	11 199	3 815 591
Population de 26 à 64 ans	53 305	59 335	16 403 368
Population de 65 ans et plus	5 639	32 016	6 386 703
Population de 75 ans et plus	2 376	19 002	3 609 174
Population de 80 ans et plus	1 322	12 559	2 330 726

HOMMES - Structure par âge de la population - Effectifs par classe d'âge au 1er janvier 2012



	Guyane	Hautes-Pyrénées	Corrèze	France métropolitaine
0 - 4 ans	14 442	5 684	5 869	1 982 811
5 - 9 ans	14 351	6 283	6 441	1 993 789
10 - 14 ans	13 714	6 461	6 691	1 993 067
15 - 19 ans	11 025	6 824	6 789	1 965 272
20 - 24 ans	8 327	6 629	6 514	1 955 225
25 - 54 ans	44 392	41 331	43 908	12 334 564
55 - 59 ans	4 491	8 282	8 581	1 966 708
60 - 64 ans	3 068	8 506	9 110	1 947 935
65 - 74 ans	3 235	11 203	11 896	2 431 475
75 - 84 ans	1 269	8 361	9 443	1 626 430
85 ans et +	403	2 963	3 415	523 917
Ensemble	118 717	112 527	118 657	30 721 193
Moins de 6 ans	17 451	6 980	7 118	2 389 318
Enfants de 6 à 16 ans	29 730	14 135	14 609	4 369 162
Jeunes de 16 à 25 ans	18 608	13 220	13 074	3 910 870
Population de 26 à 64 ans	50 352	57 008	60 518	15 865 520
Population de 65 ans et plus	4 907	22 527	24 754	4 581 822
Population de 75 ans et plus	1 672	11 324	12 858	2 150 347
Population de 80 ans et plus	893	6 548	7 521	1 212 625

Source : Estimations de population INSEE (résultats provisoires arrêtés fin 2012)

Immigration - intégration (1) : Immigration et origines



	Guyane	Hautes-Pyrénées	Corrèze	France métropolitaine
Nombre de personnes immigrées	ns	13 836	12 583	5 405 737
Pays de naissance des immigrés				
Portugal	ns	2 910	3 661	587 920
Italie	ns	639	321	303 342
Espagne	ns	3 517	665	247 903
Autres pays de l'UE (à 27)	ns	2 358	2 602	677 872
Autres pays d'Europe	ns	361	281	240 784
Algérie	ns	606	558	729 304
Maroc	ns	1 441	1 525	670 725
Tunisie	ns	89	261	241 631
Autres pays d'Afrique	ns	755	653	705 387
Turquie	ns	48	1 277	245 685
Autres pays	ns	1 112	779	755 184
Part des femmes dans la population immigrée en %	53,1	54,0	49,9	50,9

Sources : INSEE - RP 2010 Exploitation principale - RP 2010 Exploitation complémentaire pour les DOM



	1999	2009	2010
Ensemble de la population	156 790	224 469	229 040,00
Nombre d'immigrés	41 649	66 699	66 944,00
Part des immigrés dans la population (en %)	26,6	29,7	29,23
Les immigrés : répartition par sexe (en %)			
Hommes	48,7	47,4	47,26
Femmes	51,3	52,6	52,74
Les immigrés : nationalité au recensement (en %)			
Étrangers	87,7	86,5	85,89
Français	12,3	13,5	14,11
Les immigrés : pays de naissance (en %)			
Suriname	33,1	32,3	32,7
Haïti	28,2	23,8	24,2
Brésil	16,8	28,1	27,3
Guyana	5,8	5,2	5,2
Sainte-Lucie	3	1,2	1,2
Chine	3,1	1,9	1,8
Laos	1,9	1,2	1,1
Ensemble de ces pays	91,8	97,2	93,5
Autres pays de naissance	8,2	2,8	6,5
Ensemble des immigrés	100	100	100,0

source : Insee - Recensement annuel de la population 2010

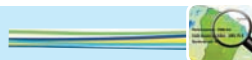
Remarque : en 2010, on pourrait rajouter la République Dominicaine qui est le pays de naissance de 1,2 % des immigrés



	Guyane	Hautes-Pyrénées	Corrèze	France métropolitaine
Contrats Urbains de Cohésion Sociale (CUCS)	5	2	1	EC
Nombre de communes concernées par un CUCS	nd	6	1	EC
Quartiers ZUS (zone urbaine sensible)	4	2	0	EC
Population des ménages résidant en quartier "politique de la ville"	29 174	23 370	6 962	EC
dont en ZUS		3 715	0	EC

Sources : ONZUS, SIG-Ville, INSEE - Données RP 2006

(*) En cours de collecte



	Guyane	Hautes-Pyrénées	Corrèze	France métropolitaine
Activité de la population âgée de 15 ans et plus				
Nombre d'actifs de 15 ans et plus ayant un emploi	60 799	89 556	98 515	26 127 857
Immigrés	18 082	4 620	5 208	2 416 131
Non immigrés	42 717	84 937	93 307	23 711 726
Français	46 898	87 372	95 566	24 746 908
Etrangers	13 901	2 184	2 949	1 380 949
Taux de chômage de la population âgée de 15 ans et plus (1)	30,3	11,4	8,5	11,5
Immigrés	45,8	21,4	16,1	19,7
Non immigrés	20,8	10,8	8,1	10,6
Français	21,0	11,0	8,1	10,9
Etrangers	50,2	26,4	19,2	21,7

Source : INSEE - RP 2010

(1) au sens du recensement de la population

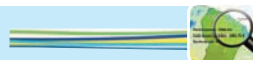
Pauvreté - Précarité - Exclusion : Revenus et inégalités de revenus (année 2010)



	Guyane	Hautes-Pyrénées	Corrèze	France métropolitaine
Revenu disponible médian des ménages (en euros)*	6 451	26 372	26 821	29 065
Niveau de vie médian des ménages (en euros) (1)	nd	18 300	18 620	19 271
Disparités des revenus des ménages (revenu disponible, rapport interdécile D9/D1) (1)	nd	3,0	3,1	3,5
Taux de pauvreté monétaire (seuil de pauvreté à 60%) (1)*	25	14,5	13,6	14,1
Taux de pauvreté monétaire (seuil de pauvreté à 60%) des individus âgés de 0 à 19 ans en % (1)	nd	19,8	18,3	20,1
Taux de pauvreté monétaire (seuil de pauvreté à 60%) des individus de 65 ans et plus en % (1)	nd	12,4	13,5	9,3
Intensité de la pauvreté monétaire (1)	nd	17,8	17,1	19,3

Sources : DREES, INSEE - Revenus disponibles localisés

(1) Indicateurs sociaux Départementaux - *Source pour la Guyane : Insee/Enquête Budget de familles 2006



	Guyane	Hautes-Pyrénées	Corrèze	France métropolitaine
Taux de chômage localisé (4ème trimestre 2012) en % (1)	nd	11,8	8,4	10,1
Taux de chômage 2012*	22,3 %			
Nombre de demandeurs d'emploi de catégories A, B, C (2)	23,4	18,5	15,4	4 892,7
Nombre de demandeurs d'emploi de catégorie A (2)	21,6	12,5	9,2	3 297,3
Nombre de demandeurs d'emploi longue durée (Catégories A, B, C) (2)	7,5	7,5	6,7	2 021,5
Proportion en % des femmes parmi les demandeurs d'emploi de catégories A,B C	59,8	53,0	53,2	50,8
Proportion en % des moins de 25 ans parmi les demandeurs d'emploi de catégories A, B, C	17,5	16,8	17,5	16,7
Proportion en % des 50 ans et plus parmi les demandeurs d'emploi de catégories A, B, C	17,5	24,9	23,4	20,9

Sources : DREES, INSEE, DARES, Pôle emploi

* Sources INSEE

(1) Indicateurs sociaux Départementaux

(2) Données exprimées en milliers

Pauvreté - Précarité - Exclusion : RSA et Minima sociaux



	Guyane	Hautes-Pyrénées	Corrèze	France métropolitaine
Allocataires du revenu de solidarité active (RSA) au 31.12.2012 (1)	19 246	6 388	4 791	1 964 272
RSA socle seul majoré	5 288	542	400	174 218
RSA socle seul non majoré	11 603	3 232	2 122	1 097 001
RSA socle + activité majoré	128	83	70	20 677
RSA socle + activité non majoré	571	836	623	202 654
RSA activité seule majoré	242	155	134	41 946
RSA activité seule non majoré	1 414	1 512	1 417	419 454
Taux de population couverte par le RSA total en % (2) (3)	24,4	5,6	4,2	6,6
Allocataires de l'Allocation de solidarité spécifique (ASS) au 31.12.2012 (4)	1 001	1 713	1 300	378 200
Allocataires de l'ASS pour 100 personnes de 15 à 64 ans	0,7	1,1	0,8	0,9
Allocataires de l'allocation supplémentaire vieillesse (ASV) et de l'allocation de solidarité aux personnes âgées (ASPA) au 31.12.2011	2 575	2 823	2 677	489 928
Allocataires de l'ASV et de L'ASPA pour 100 personnes de 65 ans et plus	24	9,3	8,0	4,5
Bénéficiaires de la couverture maladie complémentaire (CMUC) au 31.12.2012	74 227	13 237	8 930	3 908 520
Bénéficiaires de la CMUC en % de la population totale (2)	31,0	5,7	3,6	6,2

Sources : INSEE, DREES, CNAF, MSA

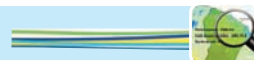
(1) hors RSA jeune

(2) Indicateurs sociaux Départementaux

(3) Population couverte par le RSA : l'allocataire, le conjoint et les personnes à charge

(4) Données semi définitives

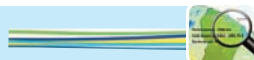
Handicap - Dépendance - Chômage (septembre 2013)



	Guyane	Hautes-Pyrénées	Corrèze	France métropolitaine
Adultes allocataires de l'allocation aux adultes handicapés (AAH) au 31.12.2012	1 617	5 349	4 773	964 944
Part des allocataires AAH dans la population des 20 ans à 64 ans en % (1)	1,3	4,1	3,5	2,6
Nombre de bénéficiaires de l'Allocation Personnalisée d'Autonomie (APA) au 31.12.2011	731	7 767	7 169	1 172 062
Bénéficiaires de l'APA pour 100 personnes de 75 ans et + (1)	18,1	25,6	21,3	20,3
Nombre de personnes prises en charge par des mandataires individuels au 31.12.2011	0	548	129	37 934
Nombre de personnes prises en charge par des services mandataires au 31.12.2011	345	1 441	2 055	323 834
Nombre total de personnes prises en charge par des mandataires individuels et des services mandataires au 31.12.2011	345	1 989	2 184	361 768

Sources : DREES, INSEE, DGCS, CNAF, MSA

(1) Indicateurs sociaux Départementaux



	Guyane	Hautes-Pyrénées	Corrèze	France métropolitaine
Nombre total de logements	71 702	150 572	149 018	32 520 024
Part des résidences principales	90,2	69,2	74,7	83,4
Part des résidences secondaires et logements occasionnels	2,1	22,7	14,9	9,6
Part des logements vacants	7,7	8,0	10,3	7,1
Statut d'occupations des résidences principales				
Propriétaires	44,6	64,6	67,3	57,8
Locataires	48,2	32,5	30,0	39,7
Logés gratuitement	7,1	3,0	2,8	2,5
Part des logements suroccupés (1)	13,8	4,6	3,7	9,7

Sources : Insee, Recensement de la Population 2010 exploitations principale et complémentaire

(1) Indicateurs sociaux Départementaux

Logement - Hébergement : Recours au Droit Au Logement (DALO) en 2012



	Guyane	Hautes-Pyrénées	Corrèze	France métropolitaine
Nombre de recours "logement" reçus	311	22	28	70 396
Recours non examinés	2	0	0	537
Recours "logement" avec décision	309	22	28	69 859
Dont favorables logement (prioritaires et urgents)	166	18	1	25 823
Dont rejets (explicites)	129	3	20	36 706
Dont sans objet	14	1	7	6 090
Dont réorientation recours logement vers hébergement	0	0	0	1 240
Nombre de recours "hébergement" reçus	0	3	0	9 752
Recours non examinés	0	0	0	99
Recours "hébergement" avec décision	0	3	0	4 666
Dont favorables logement (prioritaires et devant être accueillis)	0	0	0	4 331
Dont rejets (explicites)	0	0	0	655
Dont sans objet	0	3	0	1 240
Dont recours logement réorientés hébergement (rappel)	0	0	0	80 148
Nombre de recours reçus	311	25	28	1 240
Recours non examinés	2	0	0	636
Recours avec décision	309	25	28	79 512
Dont favorables	166	18	1	31 729
Dont rejets (explicites)	129	3	20	41 037
Dont sans objet	14	4	7	6 745

Source : Infocentre DALO (outil national du ministère de l'Égalité des territoires et du Logement)

Logement - Hébergement : **Lits, places installés au 1er janvier 2013**
par catégorie d'établissement - Taux d'équipement



	Guyane	Hautes-Pyrénées	Corrèze	France métropolitaine
Etablissements pour adultes et familles en difficulté				
Hébergement social	132			
Centres d'hébergement et de réinsertion sociale, CHRS	120	95	77	38 785
Centres d'accueil de demandeurs d'asile, CADA	0	128	50	21 712
Centres d'accueil non conventionnés au titre de l'aide sociale	12	48	0	22 009
Centres provisoires d'hébergement	0	0	0	1 443
Logement accompagné	118			
Maisons relais - Pensions de famille	43	82	10	10 221
Résidences Sociales	75	0	178	92 314
Foyers de jeunes travailleurs (FJT) (1)	0	164	45	25 599
Foyers de travailleurs migrants (FTM) (1)	0	0	0	57 265
Nombre de places d'hébergement	132	143	77	60 767
dont urgences	12	50	9	20 731
dont stabilisation	26	33	6	8 229
dont insertion	94	60	62	31 807
Taux d'équipement en places d'hébergement pour 1 000 adultes de 20 à 59 ans	1,1	1,3	0,7	1,8

Sources : DREES FINESS, INSEE RP exploitation complémentaire - Elp 2012, DRJSCS, DGCS

(1) Non transformés en résidences sociales



	Guyane	Hautes-Pyrénées	Corrèze	France métropolitaine
Classe d'âge- sexe et âge au 1er janvier 2012				
Garçons				
Moins de 15 ans	42 507	18 428	19 001	5 969 667
De 15 à 24 ans	19 352	13 453	13 303	3 920 497
Moins de 25 ans	61 859	31 881	32 304	9 890 164
Filles				
Moins de 15 ans	40 616	16 947	18 203	5 707 058
De 15 à 24 ans	19 465	11 443	10 786	3 801 398
Moins de 25 ans	60 081	28 390	28 989	9 508 456
Part des jeunes de moins de 25 ans dans la population générale en %	50,9	500,5	480,1	30,6
Cohabitation familiale des jeunes de 20 à 24 ans en 2010				
Part des garçons de 20 à 24 ans vivant chez les parents en %	53,3	47,0	46,8	53,1
Part des filles de 20 à 24 ans vivant chez les parents en %	32,8	34,6	32,1	37,0
Part de l'ensemble des jeunes de 20 à 24 ans vivant chez les parents en %	42,3	41,4	39,7	44,9
Morbidité, mortalité, conduites à risques en 2011				
Consommation tabac, alcool, cannabis à 17 ans en %				
Garçons				
Tabac quotidien en % (au moins une cigarette par jour)	nd	nd	nd	33
Alcool régulier en % (au moins dix usages dans le mois)	nd	nd	nd	15
Cannabis régulier en % (au moins dix usages dans le mois)	nd	nd	nd	10
Filles				
Tabac quotidien en% (au moins une cigarette par jour)	nd	nd	nd	30
Alcool régulier en % (au moins dix usages dans le mois)	nd	nd	nd	6
Cannabis régulier en % (au moins dix usages dans le mois)	nd	nd	nd	3
Taux de recours à l'IVG des mineures (pour 1 000 femmes de 15 à 17 ans) en 2011	29,9	nd	nd	10,5
Décès des jeunes de 15 à 24 ans (2008-2009-2010-2011) toutes causes confondues				
Par accident de la circulation	221	nd	nd	2983
Par suicide	nd	nd	nd	1489



	Guyane	Hautes-Pyrénées	Corrèze	France métropolitaine
Scolarité-formation-emploi				
Part des jeunes de 17 ans ayant de faibles capacités ou de grosses difficultés en lecture en 2011 en % (1)	50,0	9,0	8,7	9,1
Part des jeunes non diplômés au sein de la population des 20-24 ans non inscrite en établissement scolaire en 2010 en % (1)	28,8	18,3	18,4	20,8
Part des diplômés de l'enseignement supérieur au sein de la population des 25-34 ans non inscrite en établissement scolaire en 2010 en % (1)	32,7	36,4	35,5	42,7
Taux des retards de 2 ans et plus en 3ème (année 2012-2013) (*)	EC	1,8	1,4	EC
Formation, Activité en 2010				
Part des filles de 15 à 19 ans élèves, étudiants ou stagiaires	76,7	81,4	80,6	81,8
Part des filles de 15 à 19 ans en emploi, y compris en apprentissage	3,3	9,8	11,5	9,8
Part des garçons de 15 à 19 ans élèves, étudiants ou stagiaires	75,9	76,7	71,3	73,9
Part des garçons de 15 à 19 ans en emploi, y compris en apprentissage	5,9	15,5	21,6	16,7
Part des filles de 20 à 24 ans élèves, étudiants ou stagiaires	14,9	32,9	19,4	23,9
Part des filles de 20 à 24 ans en emploi, y compris en apprentissage	24,5	51,5	58,0	49,4
Part des garçons de 20 à 24 ans élèves, étudiants ou stagiaires	16,2	26,5	16,2	23,7
Part des garçons de 20 à 24 ans en emploi, y compris en apprentissage	26,6	41,4	48,5	48,9
Formation, Activité en 2012				
Nombre d'entrées de jeunes de moins de 26 ans en contrat d'apprentissage	121	790	972	293 732
Nombre d'entrées de jeunes de moins de 26 ans en contrat de professionnalisation	55	235	243	121 111
Nombre d'entrées de jeunes de moins de 26 ans en Contrat Unique d'Insertion - Contrat d'Accompagnement dans l'Emploi (CUI-CAE)	554	370	132	58 670

Scolarité, Formation, Emploi



	Guyane	Hautes-Pyrénées	Corrèze	France métropolitaine
Nombre d'entrées de jeunes de moins de 26 ans en Contrat Unique d'Insertion - Contrat Initiative Emploi (CUI-CIE)	0	61	28	16 933
Nombre de jeunes de 16 à 25 ans dans le dispositif du Service Civique en 2012	131	52	122	17 365
Nombre de jeunes en premier accueil dans les réseaux des missions locales et PAIO en 2012	2173	1 759	2 035	483 156
Taux de recours à une Mission Locale pour 100 jeunes de 16 à 25 ans (1)	6,0	7,0	8,8	5,9

Sources : DREES, MEN-DEPP, DSN, Agence du service civique, DJEPVA, INSEE RP, DARES

(1) Indicateurs sociaux Départementaux

(*) En cours de collecte

Fonds d'Aide aux Jeunes (FAJ) en 2011



	Guyane	Hautes-Pyrénées	Corrèze	France métropolitaine
Montants FAJ engagés (en euros)	110 928	139 470	nd	26 645 368
Nombre d'aides attribuées (1)	290	787	nd	130 384
Montant moyen de l'aide FAJ (en euros)	nd	nd	nd	1489

Source : DREES, enquête FAJ 2011.

(1) Le nombre d'aides attribuées dans l'année est différent du nombre de jeunes aidés ; un jeune peut avoir bénéficié de plusieurs aides au cours de la même année



	Guyane	Hautes-Pyrénées	Corrèze	France métropolitaine
Les accueils collectifs de mineurs avec hébergement organisés durant les congés scolaires (hors séjours accessoires organisés dans le cadre des accueils de loisirs ou de jeunes, séjours dans une famille et séjours dans le cadre des accueils de scoutisme) - Année 2011-2012 selon le département d'accueil - Estimations au 28.06.2013				
Total des effectifs de mineurs (2)	365	27 100	8 053	1 142 452
Dont nombre de mineurs âgés de moins de 6 ans	0	206	20	25 973
Dont nombre de mineurs âgés de 6 à 11 ans	95	10 356	4 120	511 183
Dont nombre de mineurs âgés de 12 à 17 ans	270	16 538	3 913	605 296
Nombre de séjours correspondants	15	797	235	34 334
Dont séjours d'au moins 5 jours	11	746	210	30 164
Ensemble des séjours accessoires (séjours organisés dans le cadre des accueils de loisirs ou de jeunes, dont la durée ne peut excéder 5 jours) - Année 2010-2011 selon le département d'accueil - Estimations au 22.11.2011				
Total des effectifs de mineurs (2)	159	4 058	2 304	411 274
Dont nombre de mineurs âgés de moins de 6 ans	0	501	248	43 024
Dont nombre de mineurs âgés de 6 à 11 ans	150	1 905	1 380	255 162
Dont nombre de mineurs âgés de 12 à 17 ans	9	1 652	676	113 088
Nombre de séjours correspondants	4	272	153	24 271
Protection de l'enfance au 1.01.2013 (3)				
Nombre de places d'accueil mère-enfant	0	12	0	4 764
Nombre de places en pouponnières à caractère social	0	0	0	779
Nombre de places en foyers de l'enfance	0	15	30	10 131
Nombre de places en maisons d'enfants à caractère social	222	120	123	42 846
Nombre de places en structures intermédiaires de placement social	0	0	0	31
Lieux de vie et d'accueil	4	0	3	2 598
Villages d'enfants	0	0	0	1 228
Nombre de places ou lits installés pour 1 000 jeunes de moins de 20 ans	2,1	1,2	1,2	4,0

Sources : DREES FINESS, DJEPVA-MEOS, Système d'information des accueils de mineurs, DRJSCS (1)

(1) Extractions FINESS au 1-01-2012 (2) Un mineur est comptabilisé autant de fois que de séjours auxquels il participe. (3) Le département de Guyane ne dispose pas au sens statutaire et juridique de "Foyer de l'enfance" qui sont des établissements publics locaux mais seulement de structures associatives MECS

Accueil des enfants d'âge pré-scolaire : Places agréées par la PMI au 31.12.2011 par catégorie d'établissement - Taux d'équipement



	Guyane	Hautes-Pyrénées	Corrèze	France métropolitaine
Accueil collectif				
Crèches collectives (y compris parentales)	610	114	52	81 520
Haltes garderies	0	0	0	28 513
Jardins d'enfants	115	0	0	7 916
Jardins d'éveil	0	0	0	327
Multi-accueil	290	683	667	198 333
Taux d'équipement en accueil collectif (1)				
pour 1 000 enfants nés au cours des 3 dernières années	48,6	124,2	107,7	129,5
Accueil familial				
Places	79	0	342	57 077
Enfants inscrits	109	0	473	80 481
Personnes salariées employées par des particuliers (2ème trimestre 2010)				
Assistantes maternelles	142	767	912	308 295
Garde d'enfants à domicile	121	106	117	81 072

Sources : DREES - Statistiques départementales des conseils généraux - IRCM

(1) Le nombre d'aide



	Guyane	Hautes-Pyrénées	Corrèze	France métropolitaine
Fédérations sportives (juillet 2013)				
Clubs (données de l'année 2012 estimées au 8 juillet 2013) (1)				
Fédérations unisport olympiques	222	310	350	65 380
Fédérations unisport non olympiques	87	240	229	40 347
Fédérations multisports	90	209	422	52 763
Total clubs affiliés à une fédération	399	759	1 001	158 490
Licences (données de l'année 2012 estimées au 18 juillet 2013) (1)				
Fédérations unisport olympiques	18 352	32 243	31 585	8 069 423
Part des licences féminines	29,8	29,3	29,5	30,3
Fédérations unisport non olympiques	2 905	8 586	7 441	1 914 502
Part des licences féminines	26,5	26,4	29,5	29,5
Fédérations multisports	7 253	12 940	23 477	4 751 554
Dont Fédérations exclusivement en charge des personnes handicapées	0	38	403	37 634
Part des licences féminines	50,4	47,6	46,1	49,0
Total des licences sportives délivrées	28 510	53 769	62 503	14 735 479
Part des licences féminines	34,7	33,2	35,8	36,2
Taux de licences sportives pour 100 habitants	11,9	23,1	25,5	23,2
Encadrement du sport fédéral (données au 1er septembre 2013) (2)				
Nombre de Conseillers techniques affectés dans les services déconcentrés (H/F)	3	nd	nd	1 232
Hommes	2	nd	nd	994
Femmes	1	nd	nd	238

Sources : DJEPVA-MEOS (recensement annuel des licences et clubs au sein des fédérations sportives agréées), Direction des Sports Guyane

(1) Totaux régionaux y compris les non répartis par département / Total France métropolitaine y compris les non répartis par département et par région

(2) Il s'agit de l'ensemble des conseillers techniques régionaux et nationaux affectés en région



	Guyane	Hautes-Pyrénées	Corrèze	France métropolitaine
Équipements sportifs (hors sports de nature) (données au 27 janvier 2014 RES Guyane)				
Ensemble des équipements hors sport de nature	680	1 310	1 458	260 824
Terrains grands jeux (foot, rugby..)	112	232	247	42 957
Courts de tennis	60	246	220	40 831
Bassins de natation	29	56	48	6 111
Boulodromes	24	80	222	27 268
Taux d'équipement en équipements sportifs (hors sports de nature) pour 100 habitants	0,3	0,6	0,6	0,4
Sportifs en lien avec le sport de haut niveau (données au 1er septembre 2013)				
Nombre de sportifs en catégorie Élite	48	3	0	28 228
Nombre de sportifs en catégorie Senior	0	16	4	2 411
Nombre de sportifs en catégorie Jeune	20	9		
Nombre de sportifs en catégorie Reconversion	0	0	1	713
Nombre total de sportifs de haut niveau	2	39	14	2 389
Nombre de sportifs en catégorie Espoir	4	34	39	3 433
Nombre de sportifs en catégorie Partenaires d'entraînement	0	0	0	138
Pôles sportifs labellisés et structures associées (données au 1^{er} septembre 2013)				
Nombre de pôles France	37	0	0	7 402
Nombre de pôles France Jeune	0	1	0	259
Nombre de structures associées		0	0	
Nombre de pôles espoirs	0	0	1	110
Nombre total des pôles sportifs labellisés et de structures associées en 2012-2013	0	1	1	46
Nombre de structures associées	0			85
Nombre de pôles espoirs	2			305
Nombre total des pôles sportifs labellisés et de structures associées en 2012-2013	2			546

Source : Direction des Sports

(2) Il s'agit de l'ensemble des conseillers techniques régionaux et nationaux affectés en région



	Guyane	Hautes-Pyrénées	Corrèze	France métropolitaine
Diplômes de niveau V				
Aides médico-psychologiques	8	nd	nd	6808
Auxiliaires de vie sociale	6	nd	nd	3220
Assistants familiaux	1373			
Diplômes de niveau IV				
Techniciens de l'intervention sociale et familiale	2	nd	nd	436
Moniteurs éducateurs	2636			
Diplômes de niveau III				
Assistants de service social	1	nd	nd	2342
Educateurs spécialisés	4483			
Educateurs de jeunes enfants	8	nd	nd	1493
Educateurs techniques spécialisés	3	nd	nd	209
Conseillers en économie sociale & familiale				1208
Diplômes de niveau II				
Médiateur familial				85
Certificat d'aptitude aux fonctions d'encadrement et de responsable d'unité d'intervention sociale (CAFERUIS)	1	nd	nd	1141
Diplômes de niveau I				
Diplôme supérieur en travail social / Ingénierie sociale (DEIS)				162
Certificat d'aptitude aux fonctions de directeur d'établissement et de service d'intervention sociale (CAFDES)				270

Sources : DREES - Enquête écoles de formation

DIPLÔMES DÉLIVRÉS (professions sociales, de la santé, du sport et de l'animation socioculturelle)
FORMATION AUX PROFESSIONS DE SANTÉ (nombre de diplômes délivrés en 2012
hors Validation des Acquis d'Expérience totale)



	Guyane	Hautes-Pyrénées	Corrèze	France métropolitaine
Diplômes de niveau V				
Aides soignants	30	nd	nd	21728
Ambulanciers				2904
Auxiliaires de puériculture	18	nd	nd	4393
Diplômes de niveau IV				
Préparateur en pharmacie				420
Diplômes de niveau III				
Masseurs kinésithérapeutes				2090
Manipulateurs en électroradiologie				612
Ergothérapeutes				451
Psychomotriciens				584
Pédicures-podologues				477
Infirmiers diplômés d'Etat	43	nd	nd	26013
Techniciens en analyses biomédicales				116
Diplômes de niveau II				
Sages femmes				853
Formations complémentaires (nombre de diplômes délivrés)				
Infirmiers de bloc opératoire				239
Infirmiers anesthésistes				453
Puéricultrices				1040
Cadres de santé				1506

Sources : DREES - Enquête écoles de formation

DIPLÔMES DÉLIVRÉS (professions sociales, de la santé, du sport et de l'animation socioculturelle)
FORMATION À L'ANIMATION SOCIOCULTURELLE ET AUX MÉTIERS DU SPORT (nombre de diplômes délivrés en 2012)



	Guyane	Hautes-Pyrénées	Corrèze	France métropolitaine
Diplômes non professionnels				
Brevet d'Aptitude aux Fonctions d'Animateur (BAFA)	206	nd	nd	48 702
Brevet d'Aptitude aux Fonctions de Directeur (BAFD)	4	nd	nd	1 931
Diplômes de niveau V				
Brevet d'Aptitude Professionnelle d'Assistant Animateur Technicien (BAPAAT)	0	nd	nd	724
Diplômes de niveau IV				
Brevet d'État. Alpinisme, accompagnateur de moyenne montagne	0	nd	nd	240
Brevet d'État d'Éducateur Sportif (BEES) 1° degré	0	nd	nd	3 052
Brevet Professionnel de la Jeunesse, de l'Éducation Populaire et du Sport (BP JEPS)	20	nd	nd	9 223
Diplômes de niveau III				
Diplôme d'État de la Jeunesse, de l'Éducation Populaire et du Sport (DE JEPS)	0	nd	nd	4 741
Diplôme Universitaire de Technologie (DUT) Carrière sociale option Animation sociale et socio-culturelle	0	nd	nd	812
Diplômes de niveau II				
Brevet d'État. Alpinisme, guide de haute montagne	0	nd	nd	41
Brevet d'État d'Éducateur Sportif (BEES) 2° degré	0	nd	nd	295
Diplôme d'État Supérieur de la Jeunesse, de l'Éducation Populaire et du Sport (DES JEPS)	0	nd	nd	364
Diplômes de niveaux II et I				
Sciences et Techniques des Activités Physiques et Sportives (STAPS)	0	nd	nd	8 584
Autre diplôme				
Diplôme d'État relatif aux Fonctions d'Animation (DEFA)	0	nd	nd	40

Sources : MESR (diplômes STAPS et DUT Animation), MSJEPVA (autres diplômes du secteur "jeunesse et sports")



	Guyane	Hautes-Pyrénées	Corrèze	France métropolitaine
Nombre d'établissements associatifs employeurs en 2011	619	812	694	183 759
dont action sociale	77	157	151	31 261
dont enseignement	32	78	45	20 047
dont santé humaine	12	20	19	3 691
dont arts, spectacles et activités récréatives	69	213	183	57 473
dont autres établissements associatifs	429	344	296	71 287
Nombre de salariés dans les établissements associatifs en 2011	3 521	8 124	6 877	1 775 991
dont action sociale	1 180	5 152	3 774	843 953
dont enseignement	506	783	942	325 930
dont santé humaine	529	307	589	127 599
dont arts, spectacles et activités récréatives	131	425	393	107 581
dont autres établissements associatifs	1 175	1 457	1 179	370 928
Part de l'emploi associatif en ETP dans l'emploi total en %	7,8	12,8	10,1	9,0
Nombre de salariés dans les activités liées au sport en 2012	89	407	406	100 306
dont gestion d'installations sportives	16	37	19	18 829
dont animations / entraînements en clubs de sports	65	333	368	71 389
dont activités d'animation / enseignement en centres de culture sportive	8	7	15	3 772
dont autres activités liées au sport		30	4	6 316
Nombre de salariés dans l'enseignement de disciplines sportives et activités de loisir		26	8	7 879
Nombre de salariés dans la filière sport en 2012	44	390	123	61 815
dont construction bateaux de plaisance	0	0	0	7 259
dont fabrication de bicyclettes et véhicule pour invalides	0	0	0	1 758
dont fabrication articles de sports	0	0	0	4 619
dont commerce de détail articles sports (magasins spécialisés)	40	317	123	45 767
dont location et location-bail articles de loisirs et de sports	4	73	0	2 412

Sources : INSEE-CLAP (associations employeuses), base de données Séquoia de l'ACOSS et des URSSAF



LIENS UTILES

Les statistiques et indicateurs Jeunesse, Sports et Cohésion Sociale sont disponibles à la DJSCS de Guyane, service « Observation Sociale et de la Jeunesse, études et statistiques »

Répertoires des domaines Jeunesse, Sports et Cohésion Sociale :

FINESS

Fichier National des
Etablissements Sanitaires
et Sociaux

<http://finess.sante.gouv.fr>

LES EQUIPEMENTS SPORTIFS

Le répertoire national
des équipements sportifs

www.res.sports.gouv.fr

LA DIRECTION DE LA RECHERCHE DES ETUDES DE L'EVALUATION ET DES STATISTIQUES (DRESS)

<http://www.dress.sante.gouv.fr>

DJSCS DE LA GUYANE

Le site internet de la Direction
de la Jeunesse, des Sports
et de la Cohésion Sociale

www.guyane.drjscs.gouv.fr

PANORAMA STATISTIQUE GUYANE 2013

Direction de la Jeunesse, des Sports et de la Cohésion Sociale de la Guyane

Service de l'Observation de la Cohésion Sociale et de l'Égalité des Droits

19, rue Schoelcher

BP 5001

97305/CAYENNE CEDEX

Téléphone : 05 94 25 53 00

Télécopie : 05 94 25 53 29

Version disponible sur le site internet : <http://www.guyane.drjscs.gouv.fr>

Contact : Arielle jacque-himmer

Arielle JACQUES-HIMMER, Cheffe de l'Observation de la Cohésion Sociale et de l'Égalité des Droits